



(. . 9 - 3)

2550

. .2548

1	1
2	3
3	27
4	79
5	110

1

1.1

1.2

2.1

/

2.2

2.3

2.4

1.3

3.1

3.2

3.3

3.4

3.5

3.6

3.7

3.8

3.9

4.

4.1

4.2

43

4.4

3)

2

-

-

2.1.2

1)

6

1

2

3

4

5

6

3,600

	()	()	()	
1.	1,251	608	643	245
2.	817	417	400	171
3.	312	145	167	122
4.	407	181	226	155
5.	291	133	158	141
6.	522	247	275	174
	3,600	1,731	1,869	1,008

28

.. 2557

2.1.3

1)

-

1

-

100 %

2)

3

-

-

-

()

2)

.

8
31
6
6
1
1
4
2

2.1.5

1)

-

.

2
1
28
9
34

2)

-

-

3)

2.1.5

10

1)

()
(D4)

1
1
1

2)

,

-

748

2.1.7
68.62%

/

6
6
4

31.39%

1)

"

"

2)

"

"

()

1

3)

10

4)

5

5)

6)

7)

8)

9)

10)

1

“ ”

2.2

2.2.1

. .2537

6 . .2542

1)

1

4

1

2547

..

2)

2

1)

2)

3)

4)

5)

6)

2.2.2

1.

1.1

-

1

-

2

-

1

1.2

-

1

-

1

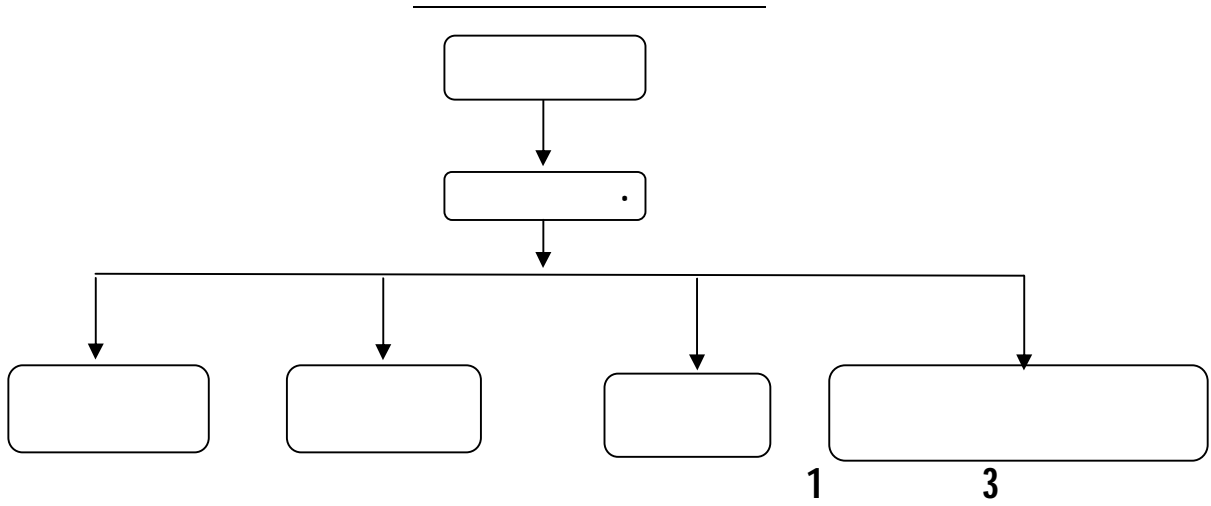
-

10

-

1

2.



2.1	-	7
	-	2
	-	-
2.2	-	4
	-	2
	-	-
2.3	-	2
	-	1
	-	-
2.4	-	3
	-	3
	-	1
	-	-

1.

.

.

5

1.1

-

1)

2)

-

-

3)

4)

5)

6)

7)

8)

9)

-

10)

11)

12)

13)

14)

15)

16)

17)

18)

5

6

19)

20)

1.2

/

1)

2)

3)

4)

5)

,

6)

7)

8)

9)

10)

11)

12)

1.3

1)

2)

3)

4)

5)

6)

7)

8)

(.)

9)

10)

11)

12)

1.4

1)

2)

3)

4)

5)

6)

7)

e-plan, INFO

8)

9)

10)

11)

12)

13)

14)

1.5

1)

2)

3)

4)

5)

OSCC

6)

7)

8)

9)

10)

11)

12)

2.

2.1 _____

1)

, - ,

2)

3)

), ,

4)

, (

, ,

,

5)

6)

7)

8)

9)

10)

11)

/

12)

13)

14)

15)

16)

37)

38)

39)

40)

-

41)

/

/

/

42)

43)

44)

Statement

45)

46)

47)

,

()

,

,

48)

''

49)

-

''

50)

51)

,

()

,

,

,

52)

, , , ,

53)

54)

55) 6 (-)

56) 6 (-) 10

10

57)

3

10 (, ,)

58) GPP

59)

<http://cfodb.cgd.go.th>

password Usser name loc 6940407

60)

e -laas

61)

62)

5%

10

63)

64)

1

15

65)

66)

67)

68)

()

69)

70)

e-plan

6940407 , Login= stat , Password = 98776 (71)

Node Code =)

72)

1.

/

/

/

/

/

2.

/

3.

/

/

4.

.

2.2

1)

2)

.1, .2, .3, .5

.6

3)

(

)

4)

,

5)

6)

7)

8)

9)

10)

11)

: password Usser name ID : loc 6940407

.()

12)

13)

14)

15)

2.3 _____

1)

2)

3)

,

<http://cfodb.cgd.go.th>

e-laas

e-GP

4)

5)

6)

7)

.19

6%

8)

.1,2,3,4,5,6

9)

10)

e-laas

11)

Internet

12)

6%

5%

13)

()

(

()

14)

<http://cfodb.cgd.go.th>

: password Usser name ID : loc 6940407

15)

16)

17)

. . . .6 ,10

18

19)

20)

- 21)
- 22)
- 23) (3 .)
- 24)
- 25) 6 (-)
- 26)
- 27) - (.)
- 28)
- 29)
- 30) . GFMS Web Online
- 31)
- 32)

-
- 1. / / / /
 - 2. /
 - 3. / /

4.

3.

3

3.1

-
-
-

.. .. 2522

....

1-6

3.2.

-
-
-

.. .. 2522

....

1-6

3.3.

-
-
-

.. .. 2522

....

1-6

-
-
-
-
-

4.

2

4.1

-
-
-

-
-
-
-

-
-
-
-
-
-
-

2553 2557

-

3 - 5

..	.. 2553	. 2554	. 2555	. 2556	. 2557
	15,739,599.07	13,890,086.35	16,651,106.06	19,866,499.43	17,654,423.71
	11,636,292.40	13,686,377.42	14,649,237.39	15,736,813.91	17,895,064.20

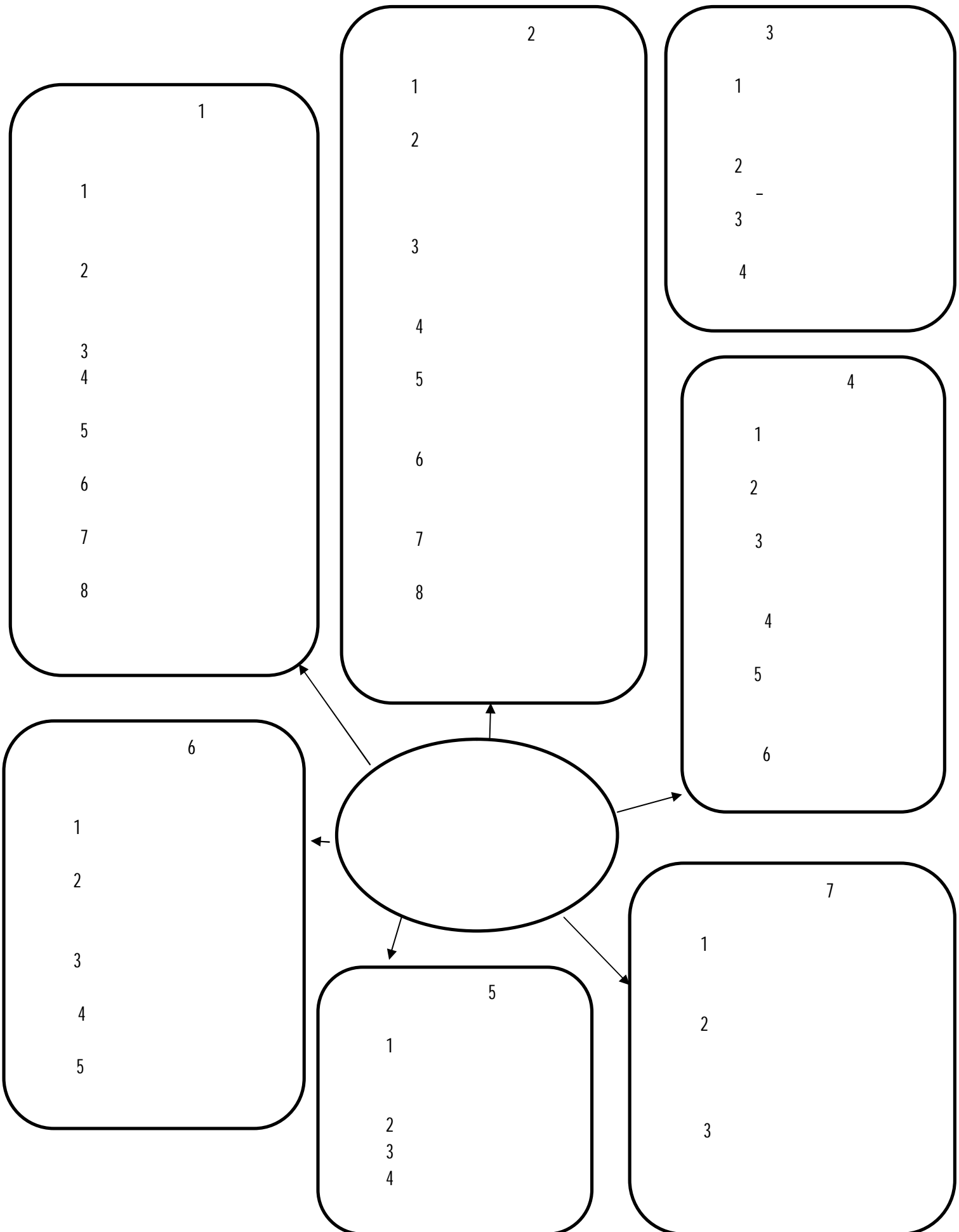
:

14

2558

2.3

(positioning)



3

3.1

3.1.1

11

11

. . 2570

“

”

5

11

“

”

1)

2)

3)

4)

-

1)

2)

3)

4)

-

1)

2)

3)

3.0

5.0

40.0

4)

-

1)

10.0

10.0

2)

3)

4)

-

11

11

1)

1.

2.

3.

4.

2)

1.

2.

3.

4.

5.

3)

1.

2.

3.

4.

5.

6.

7.

4)

1.

2.

3.

2.4.4

5)

1.

2.

3.

4.

5.

6.

7.

8.

9.

10.

6)

1.

2.

3.

4.

5.

6.

7.

8.

11

11

11

1)

11

11

11

11

2)

11

11

11

11

3)

11

11

/

4)

11

11

5)

11

6)

11

11

11

3.1.2

(Country Strategy)

13

2555

2556

2557

4

28

56

(ASEAN Strategy)

2558

2

24

2555

501

(Country Strategy)

8
4 30 79

. . 2557

: “

”

: “

”

:

1.

2.

3.

: 1.

2.

3.

4.

:

4

30

79

1 :

(Growth & Competitiveness)

9

33

2 :

(Inclusive Growth)

8

20

3 :

(Green Growth)

5

11

4 :

(Internal Process)

8

15

1 :
(Growth & Competitiveness)

9

33

1.	1.1 1.2	(Zoning)	
2.	2.1 2.2 2.3 2.4	(Zoning)	(Bio - plastic, etc.) S/E OTOP
3.	3.1 3.2 3.3	Medical Tourism	2
4.	4.1 4.2 4.3		CT
5.	5.1 5.2 5.3		
6.	6.1 6.2 6.3 seaboard 6.4		Eastern
7.	7.1 7.2	Brand	(100) Modern Thailand
8.	8.1 8.2 Talent Mobility 8.3 8.4	R & D Regional Science Parks	1 GDP S & T
9.	9.1 9.2 9.3 9.4 9.5 9.6 9.7 9.8		

2 :

(Inclusive Growth)

8

20

10.	10.1 () CT 10.2)
11.	11.1 11.2 11.3
12.	12.1 12.2
13. (SMEs)	13.1 13.2 13.3 SML 13.4
14.	14.1 14.2 14.3
15.	15.1
16.	16.1 16.2
17.	17.1 17.2 17.3

3 :
1

(Green Growth)

5

18.	18.1	10
19. (GHG)	19.1 19.2 19.3	(green building code) CSR
20.	20.1 20.2	
21.	21.1 21.2 21.3	
22.	22.1 22.2	(mitigation and adaptation)

4 :

(Internal Process)

8

15

23.	23.1 23.2 23.3	
24.	24.1 24.2 24.3	E - Service
25.	25.1 25.2	

26.	26.1
27.	27.1
28.	28.1 28.2
29.	29.1 3 2555 - 2559 29.2
30.	30.1 (.)

3.1.3

(.)

22

2557

3

6

2

. 2558

3

19

3

11

11

3.1.3.1

3.1.3.2

1)

5

2)

3)

4)

3.1.3.3

1)

2)

3.)

4)

5)

6)

12

7)

3.1.3.4

1)

2)

3)

4)

5)

6)

7)

8)

9)

10)

3.135

1)

2)

3)

4)

5)

6)

7)

3.1.3.6

3

1)

. . 2557

2)

. . 2558

3)

4)

5)

6)

7)

8)

254

9) 1

10)

11) 5 700,000

12)

2

13)

14)

15)

2

16)

17)

18)

3.1.3.7

258

1)

/

2)

3)

8

4)

6 (GMS) - (ACMECS) - (IMT-GT)
- (BIMSTEC)

5)

6)

NationalSingle Window (NSW)

6

3.1.3.8

1) 1

30 : 70

2)

3)

4)

5)

3.1.3.9

1)

2)

3)

4)

5)

3.1.3.10.

1)

2)

3)

(One Stop Service)

4)

5)

6)

7)

3.1.3.11

1)

2)

3)

4)

5)

6)

7,000
250

3.1.4

.

- 1)
- 2)
- 3)
- 4)
- 5)
- 6)
- 7)

- 8)

- 9)

3.1.5**12**

.

- 1)
- 2)
- 3)
- 4)
- 5)
- 6)
- 7)
- 8)
- 9)

10)

11.

12.

3.1.6

. . 2557- 2560

5

/

"

"

3

(Food)

"

(Non Food)

"

13

82%

_____ ()

....

4

_____ 1:

_____ 2:

_____ 3:

_____ 4:

_____ 1

_____/_____

		.. 2557	.. 2558	.. 2559	.. 2560	.. 2557 - 2560
1.		2	2	3	3	2.5
2.		2	2	2	2	2

1.

2.

3.

4.

5.

_____ 2

_____/_____

		.. 2557	.. 2558	.. 2559	.. 2560	.. 2557 - 2560
1.		10	10	10	10	10
2.		10	10	10	10	10

1.

2.

3.

4.

5.

AEC

_____ 3

_____/_____

		.. 2557	.. 2558	.. 2559	.. 2560	.. 2557 - 2560
1.		2	2	2	2	2
2.		5	5	5	5	5
3.		20	20	20	20	80

- 1.
- 2.
- 3.

_____ 4

_____ 1.

2.

_____ / _____

		.. 2557	.. 2558	.. 2559	.. 2560	.. 2557 - 2560
1.		3	3	3	3	3
2.		4	4	4	4	16
3.		6	7	8	9	9
	50					

1.

2.

/ /

3.

4.

Industry)

(Supporting Industry)

(Linkage

3.1.7

(7) . . 2550

53/1

53/2

(.)

4

1.

1)

"

"

"

"

2)

(1)

(2)

2.

1)

Corridor)

(1)

(East West Economic

-

-

-

-

-

-

-

-

(2)

(North South Economic Corridor)

-

-

-

-

-

-

-

-

-

-

-

-

-

2)

3)

4)

-

-

3.

1)

(1)

(2)

(3)

(4)

(5)

(6)

4.

. . 2551-2554

10

(1)

1

(2)

2

(3)

1

(4)

2

5. (Flagship Project)

(1)

(2)

(3)

-

(4)

(5)

(6)

6.

1)

(1)

(2)

JDS

IMT-GT

(3)

(4)

(5)

7.

(1)

(2)

(3)

8. (Flagship Project)

(1)

(2)

(3)

(4)

Mice Marina

(5)

(6)

(7)

(8)

(9)

(10)

()

(11)

32

3.2.1

1)

-

-

-

-

-

-

-

-

-

- ,
- , , 6
-
-
-
-
-
-
- 2)
-
-
-
- 3
-
-
-
-
-
- 3
-
- 3)

-

-

1.

2.

4)

-

-

-

-

-

-

/

5)

-

-

- 3

-

-

- 3

6)

-

-

-

-

3

-

-

-

- 3

7)

-
-
-
-

-
-

/ /

-
-
-

-

/

8)

-
-
-

-

-

-

3.2.2

1)

1.1

12

1.3

1.4

1.5

16

2)

2.1

2.2

2.3

()

2.4

3)

3.1

3.2

3.3

3.4

4)

4.1

4.2

4.3

4.4

4.5

5)

5.1

5.2

5.3

5.4

6)

6.1

6.2

6.3

6.4

6.5

6.6

6.7

7)

7.1

7.2

7.3

7.4

7.5

7.6

7.7

3.2.3

SWOT Analysis ()

3

(Strength)

1. 3

2.

(Weakness)

1. ()

2. 3

3.

4.

5.

6.

7.

8.

9.

10.

11.

12.

13.

14.

15.

16.

(Opportunity)

.

1.

2.

3.

()

4.

5.

6.

(SML)

(Threat)

1.

3

2.

3

3.

4.

5.

6.

(Strength)

1.

2.

3.

4.

5.

-

(Weakness)

1.

2.

3.

4.

- 5.
- 6.
- 7.
- 8.
- 9.
- 10.
- 11.
- 12.
- 13.
- 14.
- 1.
- 2.
- 3.
- 4.
- 5.
- 6.
- 1.
- 2.
- 3.
- 4.
- 5.
- 6.
- 7.
- 8.
- 9.

(Opportunity)

/
()

(Threat) (SML)

(Vision)

“

”

(Mission)

_____ 1

_____ 2

_____ 3

_____ 4

_____ 5

-

-

-

-

-

-

-

-

-

-

4

1

1.

-

2.

:

3.

1	/
2	/
3	/
4	
5	
6	
7	
8	

4.

5.

:

2

2

1.

-

-

-

2.

:

3.

1	
2	/
3	
4	
5	/
6	/
7	

8	/
9	/
10	/
11	/
12	/
13	/

4.

,

5.

:

3

/

3

1.

-

-

2.

:

/

3.

1	/
2 -	/
3	
4	

4.

/

5.

:

4

4

1.

-

2.

:

3.

1	
2	
3	
4	
5	

4.

, , ,

5.

:

3

5

1.

2.

:

3.

1	
2	
3	
4	
5	

4.

,

5.

:

4

6

1.

2. :

3.

1	
2	<i>/</i>
3	
4	
5	

4.

/

5.

: 4

7

1.

2.

:

/

3.

1	/
2	/
3	/

4.

-

'

5.

:

3

	.	.	/	/						/		/		
					59	60	61	62	63					
				()										
				1.	62	64	66	68	70	1.		2	-	-
										/		-	-	-
												-	-	-
										2.		-	-	-
										/		-	-	-
												-	-	-

	.	.	/	/						/		/		
					59	60	61	62	63					
				()										
										3.	/		-	- - -
										4.			-	- - -

	.	.	/	/						/		/		
					59	60	61	62	63					
				()										
										5.				- - -
										6.			OTOP	- - -

	.	.	/	/						/		/		
					59	60	61	62	63					
				()										
									7.			-		- - - -

	.	.	/	/						/		/		
					59	60	61	62	63					
				()						8.				
/			1.		62	64	66	68	70	1.		2		- -

	.	.	/	/						/		/			
					59	60	61	62	63						
				()						2.			1.	-	-
											/		2.		
										3.			1.	-	-
												2.	2		

	.	.	/	/						/		/		
					59	60	61	62	63					
				()										
												3.		
												4.		
												2		
									4.			1.	-	-
												2.		
									5.			1.	-	-
										/				

	.	.	/	/						/		/		
					59	60	61	62	63					
				()										
				-					6.		/	1. 2. 3.	-	-

	.	.	/	/						/		/		
					59	60	61	62	63					
				()						7.			-	-
										8.	/	1.	-	-

	.	.	/	/						/		/		
					59	60	61	62	63					
				()										
									9.	/		1. /	-	-
										/		2. /		

	.	.	/	/						/		/		
					59	60	61	62	63					
				()						10.	/	1.	-	-
												2.		
				-						11.	/	1.	-	-

	.	.	/	/						/		/		
					59	60	61	62	63					
				()								2.	-	-
									12.		/	1.	-	-
												2.		

	.	.	/	/						/		/			
					59	60	61	62	63						
				()											
									13.			1.	-	-	
			1.	/	62	64	66	68	70	1.		2	1.	-	-
											/				

	.	.	/	/						/		/			
					59	60	61	62	63						
				()						2.			1.	-	-
										-	/			-	
										3.			1.	12	-
												2.			
										4.			1.		-

	.	.	/	/						/		/			
					59	60	61	62	63						
				()	62	64	66	68	70	1.		2	1.	-	-
										2.			1.	-	-
										3.			1. 2. 3.	-	-

	.	.	/	/						/		/		
					59	60	61	62	63					
				()										
									2.			1.	-	-
									3.			1. /	-	-

	.	.	/	/						/		/		
					59	60	61	62	63					
				()										
									4.			1.	-	-
												3		
									5.			1.	-	-

	.	.	/	/						/		/			
					59	60	61	62	63						
				()											
					62	64	66	68	70	1.		2	1.	-	-
												2.			
												3.			

	.	.	/	/						/		/		
					59	60	61	62	63					
				()										
										2.	/		1.	- - -
										3.			1.	- - -

	.	.	/	/						/		/			
					59	60	61	62	63						
				()						4.			1.	-	- - -
										5.			1. 2.	-	-

	.	.	/	/						/		/		
					59	60	61	62	63					
				()	62	64	66	68	70	1.	/	1.	-	-
				/							2.	2.		
										2.	/	1.	-	-

	.	.	/	/						/		/		
					59	60	61	62	63					
				()										
										3.	/	1.	-	-

20 8 09.30 .

.



- .
- 2.
- 3.
- 4.
- 5.
- 6.
- 7.

/
/

1.

09.30 .

09.30 .

1

..

479/2557

30

2557

- - -

11

(. .2555 -2559)

. .2548 3 16 "

(3)

"

()

1.

8

1.1

1.2

1.3

1.4

1.5

16

1.7

1.8

2.

13

2.1

2.2

2.3

2.4

2.5

2.6

2.7

2.8

2.9

2.10

2.11

2.12

2.13

3.

4

3.1

3.2

-

3.3

3.4

4.

6

4.1

4.2

4.3

4.4

4.5

4.6

5.

5

5.1

5.2

5.3

5.4

5.5

6.

5

6.1

6.2

6.3

6.4

6.5

7

3

7.1

7.2

7.3

2563

. . 2559 -

2. .

()
()

/

()
()

()
()

(. .2559 - 2563)

13

2558

09.30 .

- 1.
- 2.
- 3.
- 4.
- 5.
- 6.
- 7.
- 8.
- 9.
- 10.
- 11.

/
/

- 1.
- 2.
- 3.
- 4.
- 5.

- 1.

09.30 .

09.30 .

481/2557

30

2557

. .2548

10

1.

(1.1)

(1.2)

(1.3)

(1.4)

(1.5)

(1.6)

2.

3.

4.

19(2)

5.

6.

7.

(. .2559 - 2563)

) (

. . 2559 - 2563

12.00 .

()
()

/

()
()

()
()



80001/

8 2558
(. 2559 - 2563)

_____ .
. 2548 16 (4)

_____ .
2559 -2563)

2 1/2558 3 2558
(. 2559 - 2563)

3._____

(. .

()

()

()

()



(. . 9 - 3)

.....

(. . 9 - 3)

2

1/2558 3 2558

. . 2548 16 (4)
(. . 2559 - 2563)

3 . . 8

()



80001/ -

13

(-)

()

.

(. -)

.

.

.

.

)

..

(-

20

09.30 .

.

()

()



80001 / 0160

16

8

- .94130

(9- 3)

480/ 7

30

7

(8- 3)

2558 09.30 .

(9- 3) 20

()

073 466134



80001/ -

16

(-)

20 2558 09.30 .

(9 - 3)

()



80001/

6

2558

(2559-2563)

()

.

.

(. -)

()

.

.

(-) 20

09.30 .

.

.

)

(-

..

09.30 .

.

()

80001/ 0245



- . 94130

7

(-)

480/270

30

2557

(-)

..

(-) 13

09.30 .

()

/ 073 466134



80001/

7

2559

(2559-2563)

()

(-)

..

(-) 13

09.30 .

()

/ 0285



8

8

(. . 2559 - 2563)

/ / / /

(. . 9 - 3)

...

3

8

(. . 9 - 3)

()

/

